

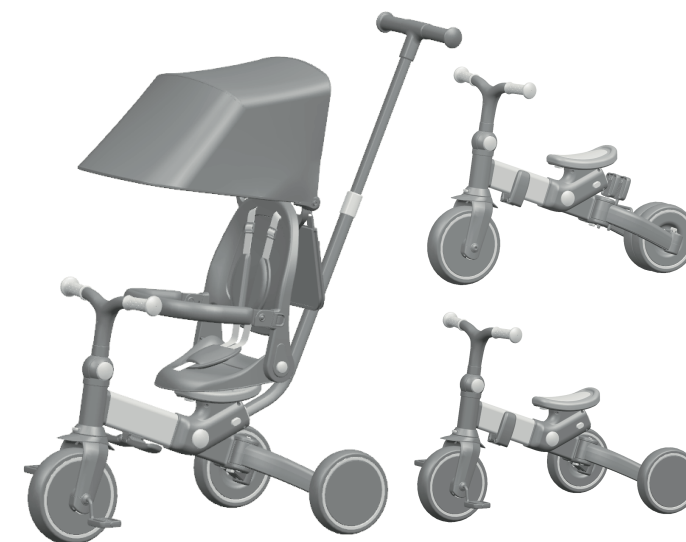
Bitte vor Inbetriebnahme des Dreirades sorgfältig lesen und unbedingt zur weiteren Nutzung aufbewahren

1. Beachten Sie bitte bei der Montage die Montageanleitung und überprüfen Sie regelmäßig den festen Sitz aller Verbindungen.
2. Die Verpackung und Kleinteile außer Reichweite von Kindern aufbewahren - es droht Erstickungsgefahr.
3. Bitte vergewissern Sie sich vor dem Gebrauch, dass das Produkt nicht beschädigt ist.
4. Unterweisen Sie die Kinder im richtigen Umgang mit dem Dreirad und machen Sie die Kinder auf mögliche Gefahren aufmerksam um Stürze oder Zusammenstöße zu vermeiden.
5. Kinder müssen geschlossene Schuhe und Schutzausrüstung tragen. Das Dreirad darf nicht in der Nähe von Treppen, Abhängen, abschüssigem Gelände, Treppen, Schwimmbecken und anderen Gewässern gefahren werden.
6. Durch das natürliche Spielbedürfnis von Kindern, können unvorhersehbare Situationen und Gefahren auftreten, die eine Verantwortung seitens des Herstellers ausschließen. Deshalb behalten Sie die Kinder stets im Auge.
7. Geeignet für Kinder bis 25kg oder 12-72 Monate.

Daliya✿

TRICIYO

Bedienungsanleitung



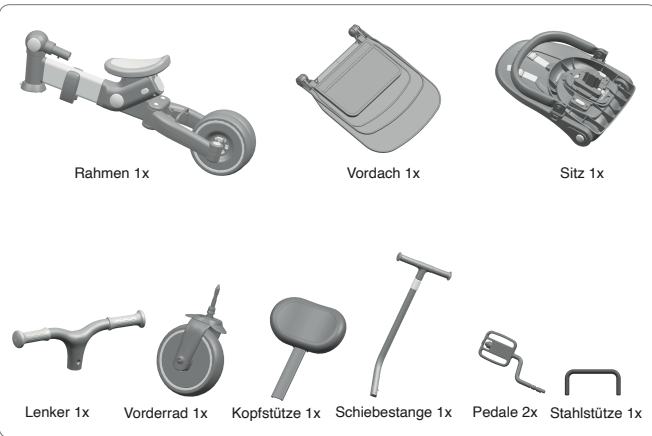
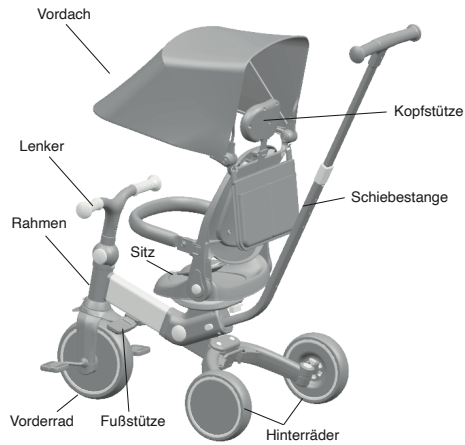
IMPORTEUR / HERSTELLER

Daliya✿

www.daliya.de

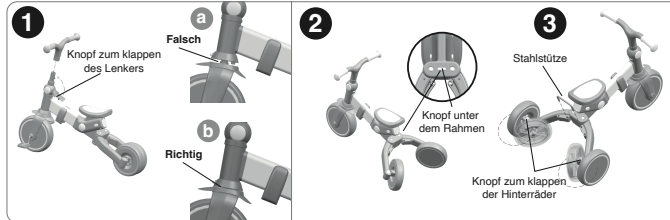
Daliya Baby- & Kinderartikel
Inh. Rami Omari
An der alten Kreisstraße 17
14476 Potsdam
Tel.: +49 (0)33208 182399

Einzelteile

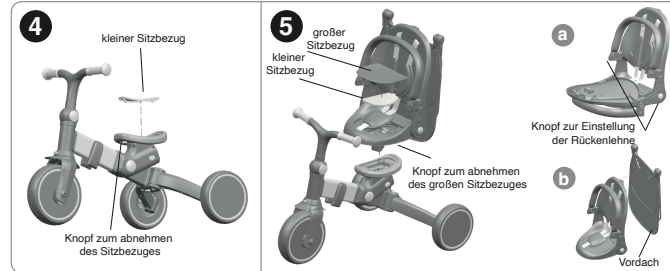


-1-

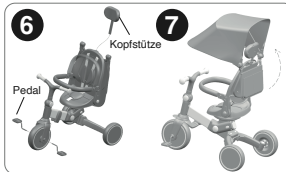
Montage



- 1. Einbau von Vorderrad und Griff:** Setzen Sie das Vorderrad in das Gehäuse ein (Abbildung 1). Beachten Sie, dass ein leichter Kraftaufwand erforderlich ist, um sicherzustellen, dass die Verbindung gut geschlossen ist. Nach dem Einsetzen muss die Verbindung nahtlos sein. Danach drücken und halten Sie die Faltnöpfe des Griffs auf beiden Seiten, drehen Sie die Griffbasis in die in Abbildung 1 gezeigte Position und befestigen Sie den Griff an der Griffbasis. Achten Sie darauf, dass die Schnappschelle aus dem Loch herauspringt.
- 2. Ausklappen der Hinterradstütze:** Drücken und halten Sie den Knopf unter dem Rahmen, klappen Sie die Hinterradstützen aus bis sie vollständig ausgeklappt und verriegelt sind.
- 3. Umklappen des Hinterrads:** Halten Sie den Knopf zum Umklappen des Hinterrads gedrückt, um das Hinterrad in die richtige Position zu drehen (Abbildung 3). Stecken Sie die Stahlstrebe in das vorgesehene Loch, um die Hinterradstütze zu stabilisieren.



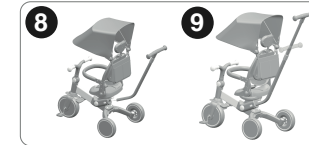
- 4. Sitzbezug herausnehmen:** Drücken Sie den Knopf an der Unterseite des Sitzes und nehmen Sie ihn dann ab.
- 5. Einbau von Sitz und Verdeck:** a) Drücken und halten Sie die Taste zur Einstellung der Rückenlehne auf beiden Seiten des Sitzes, um die Rückenlehne aufzuklappen. b) Befestigen Sie den Sitz auf der Basis, bis Sie ein "Klick"-Geräusch hören. Setzen Sie dann den Großen Sitzbezug ein. Drücken und halten Sie den Knopf an der Unterseite, um den großen Sitzbezug abzuschneiden. c) Klappen Sie das Verdeck in die richtige Position um.



- 6. Einbau von Kopfstütze und Pedal:** Stecken Sie die Kopfstütze in die Öffnung an der Rückenlehne (Abbildung 6). Stecke Sie das Pedal in das Vorderrad, bis Sie ein "Klick"-Geräusch hören. Beachten Sie, dass das Pedal zwei Gelenke hat: ein äußeres und ein inneres. Das äußere Gelenk dient dazu, dass die Füße des Kindes darauf ruhen, ohne sich mit den Rädern zu drehen, das innere Gelenk dient dazu, dass das Kind selbst fahren kann.
- 7. Fußstützen:** Klappen Sie die Fußstützen an der Seite aus (Abbildung 7).

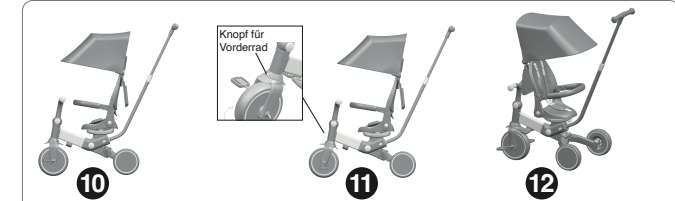
-2-

Montage

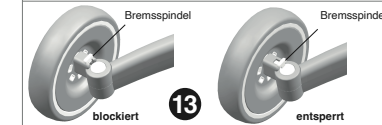


- 8. Schiebegriff:** Stecken Sie den Schiebegriff in die Öffnung am Rahmen, bis er hörbar einrastet. Die Höhe des Schiebegriffs kann eingestellt werden.

Anleitung



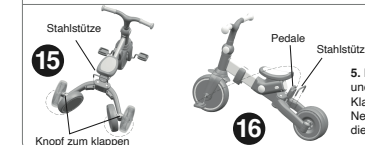
- 1. Schiebe- und Fahrmodus:** Drücken Sie den Knopf über dem Vorderrad, um das Rad zu lösen, drehen Sie das Rad, um den richtigen Modus zu wählen. **Schiebemodus:** Das Rad dreht sich, so dass der Erwachsene die Richtung beim Schieben kontrollieren kann. **Fahrmodus:** Das Rad ist mit dem Lenker verbunden, so dass das Kind die Richtung kontrollieren kann.
- 2. Sitz umdrehen:** Nehmen Sie den Sitz heraus, drehen Sie ihn um und befestigen Sie ihn wieder auf dem Rahmen.



- 3. Sperren und entsperren der Räder:** Drücken Sie die Bremsspindel am Rad rein, um das Rad zu blockieren. Ziehen Sie die Bremsspindel raus, um das Rad wieder zu entsperren.



- 4. Einfaches Dreirad zum Fahren:** Entfernen Sie den großen Sitz, nehmen Sie den kleinen Sitzbezug heraus und setzen Sie ihn am kleinen Sitz ein. Beachten Sie, dass das Vorderrad durch den Griff gesteuert werden kann.



- 5. Lauftrad:** Nehmen Sie die Stahlstütze heraus, drücken und halten Sie den Knopf um die Hinterräder zu klappen. Klappen Sie anschließend die Hinterradstützen ein. Nehmen Sie die Pedale vom Vorderrad ab und stecken Sie die am hinteren Rahmen ein.

-3-